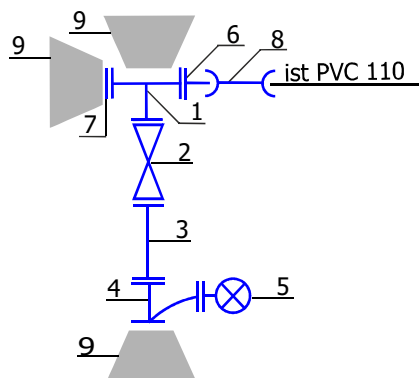


W1 → W2Hpp1



Lp	Nazwa	Jed.	Ilość
1	trójnik żel.kołnierzowy 100/100/80	szt.	1
2	zasuwa miekouszczelniona DN 80	szt.	1
3	króciec FF DN 80 , l 500 mm	szt.	1
4	kolano stopowe DN 80	szt.	1
5	hydrant podziemny DN 80	szt.	1
6	kształtka FW DN 100	szt.	1
7	kołnierz ślepy DN 100	szt.	1
8	nasuwka PVC DN 110	szt.	1
9	blok oporowy	szt.	2
10	rura PVC DN 110, PN 10	mb	47,88

demontaż poz. 1 - 9 i montaż poz. 1 - 7 w węźle **W2Hpp1** wraz z zastosowaniem nowych :

- śrub kwasoodpornych
- nasuwek PVC DN 110 mm
- bloków podporowych i oporowych

NAZWA OBIEKTU	Budowa sieci wodociągowej			
ADRES INWESTOR	Długie Stare gm. Świąciechowa - dz. nr : 70/10, 70/15 Gmina Świąciechowa ul.Ułańska 4, 64 - 115 Świąciechowa			
PRZEDMIOT RYSUNKU	Schemat węzłów wodociągowych			Skala -
DATA:107/2023	Imię i nazwisko	Nr uprawnień	Podpis	Nr rys.
Projektant	mgr inż.Stanisław Kłosiński	WKP/0271/PWOS/06 spec. inżynieria sanitarna		3
Asyst. projektanta	inż. Andrzej Kielański	888/86/Lo spec. wodno-melioracyjna		